

A collection of historical artifacts is displayed on a light-colored surface. On the left, a blue-bordered board with a checkered pattern holds several circular objects. A red ribbon with a circular emblem is attached to a silver star-shaped medal. Below it, a blue ribbon with a similar emblem is attached to another silver star-shaped medal. A pair of round, gold-rimmed glasses with thin temples lies in the center. In the bottom left corner, a circular compass with a white face and black markings is visible.

盧梭的神秘世界

三年級上學期
專題美術欣賞

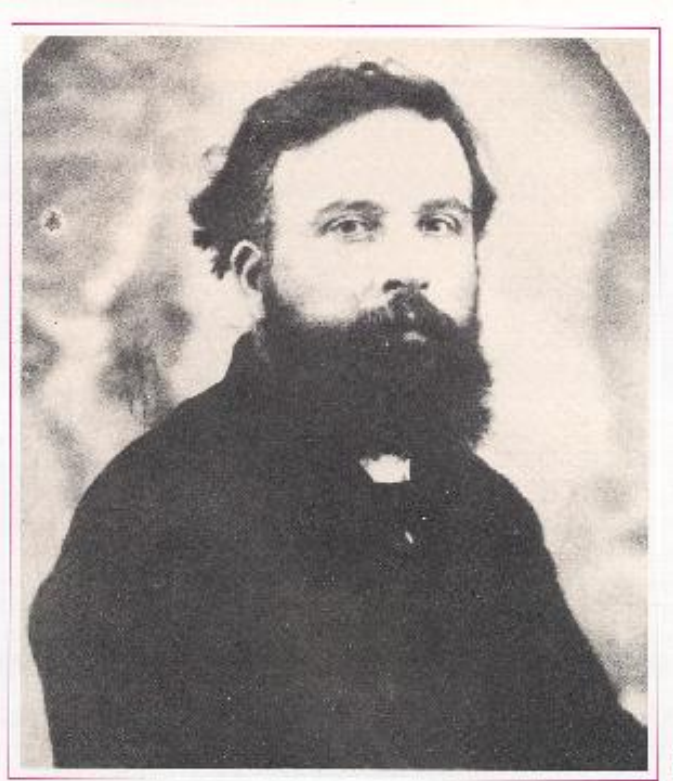
從這幅盧梭的作品《弄蛇的女郎》中，你能找出多少種隱藏在森林中的動物呢？





讓我們齊來進入
盧梭的神秘世界！

亨利·盧梭(Rousseau)是誰？



- ◆ 1844-1910
- ◆ 生於法國西北地區
- ◆ 曾在軍隊中服役四年，因此對森林景色非常著迷
- ◆ 對詩、音樂及文學創作富濃厚興趣
- ◆ *以下網頁，讓你認識更多.....*

亨利·盧梭

Taiwan Today News Network

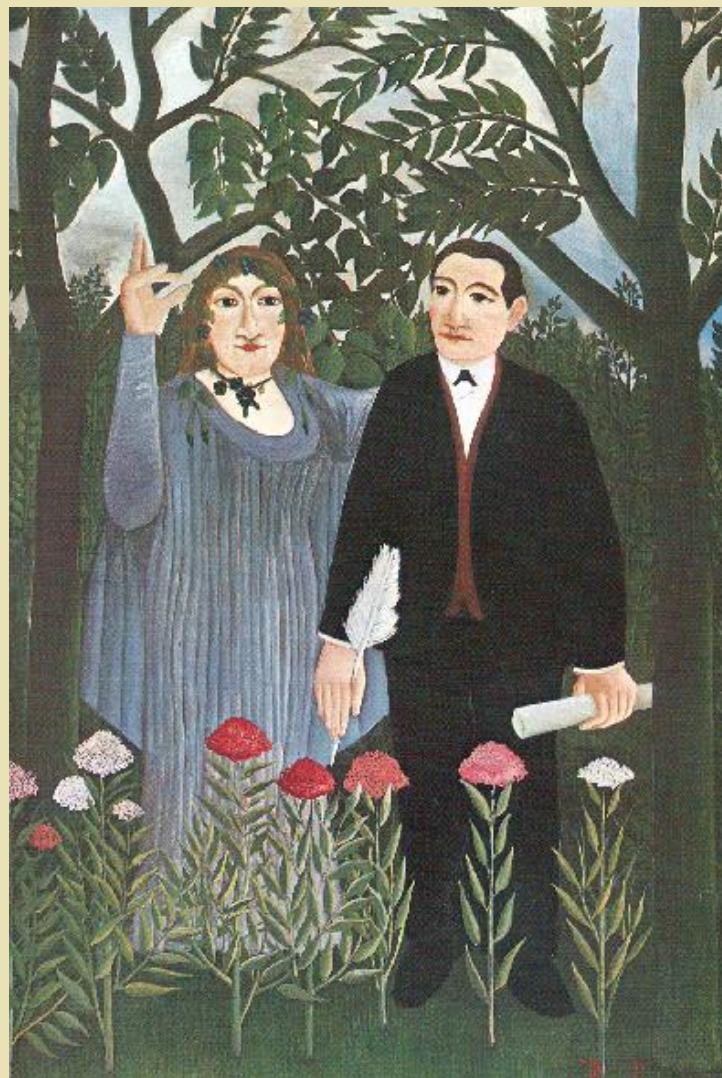
TTNN

藝術·家網站-論壇盧天炎

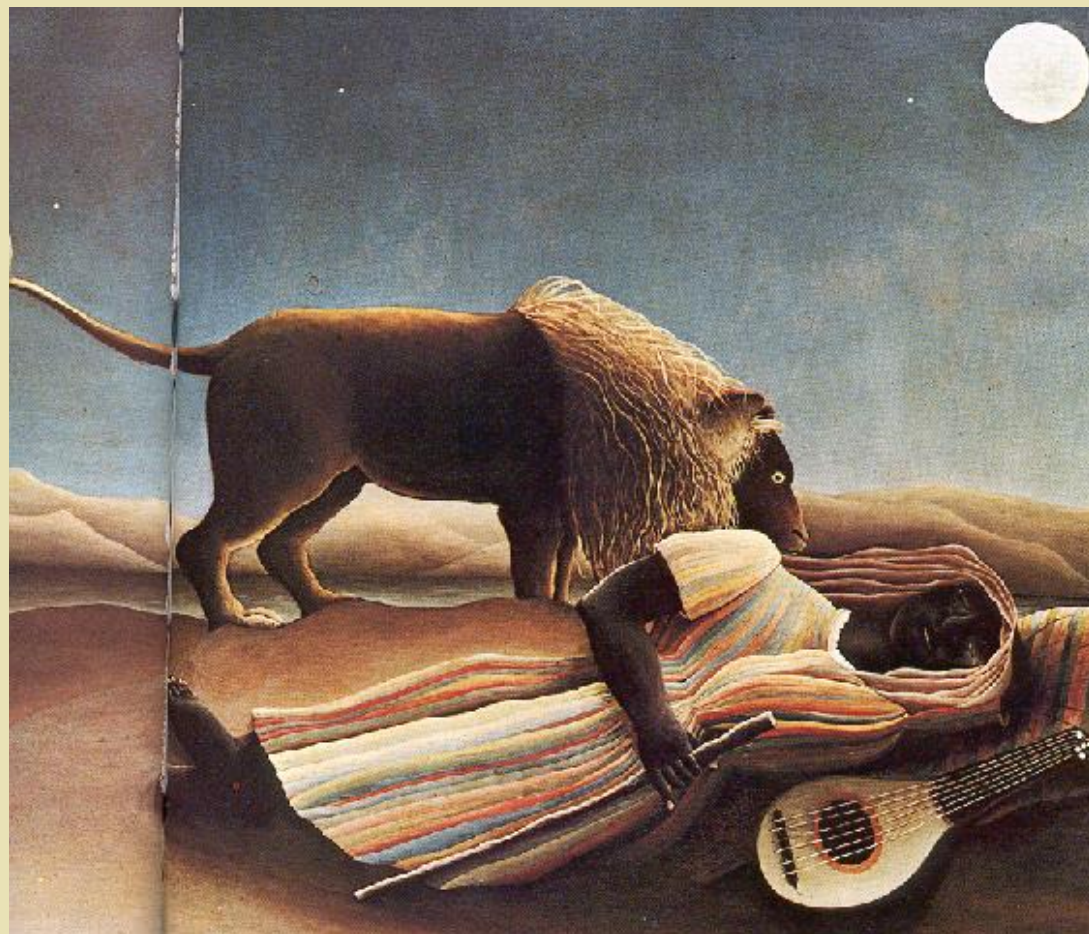


盧梭的作品，還有什麼特色呢？

1 · 盧梭的作品，常常以樹林或森林為題材：
《詩人和他的繆斯》



2 · 盧梭的作品，往往以一種**主要色調**的**明度變化**來表現景物：
《入睡的吉普賽女郎》



這幅仍品的主要色調是??????????

3 · 盧梭的作品充分表現出景物的
層次感和空間感：《瀑布》



4 · 盧梭的作品充滿神秘的氣氛：
《生長著猴子的熱帶森林》

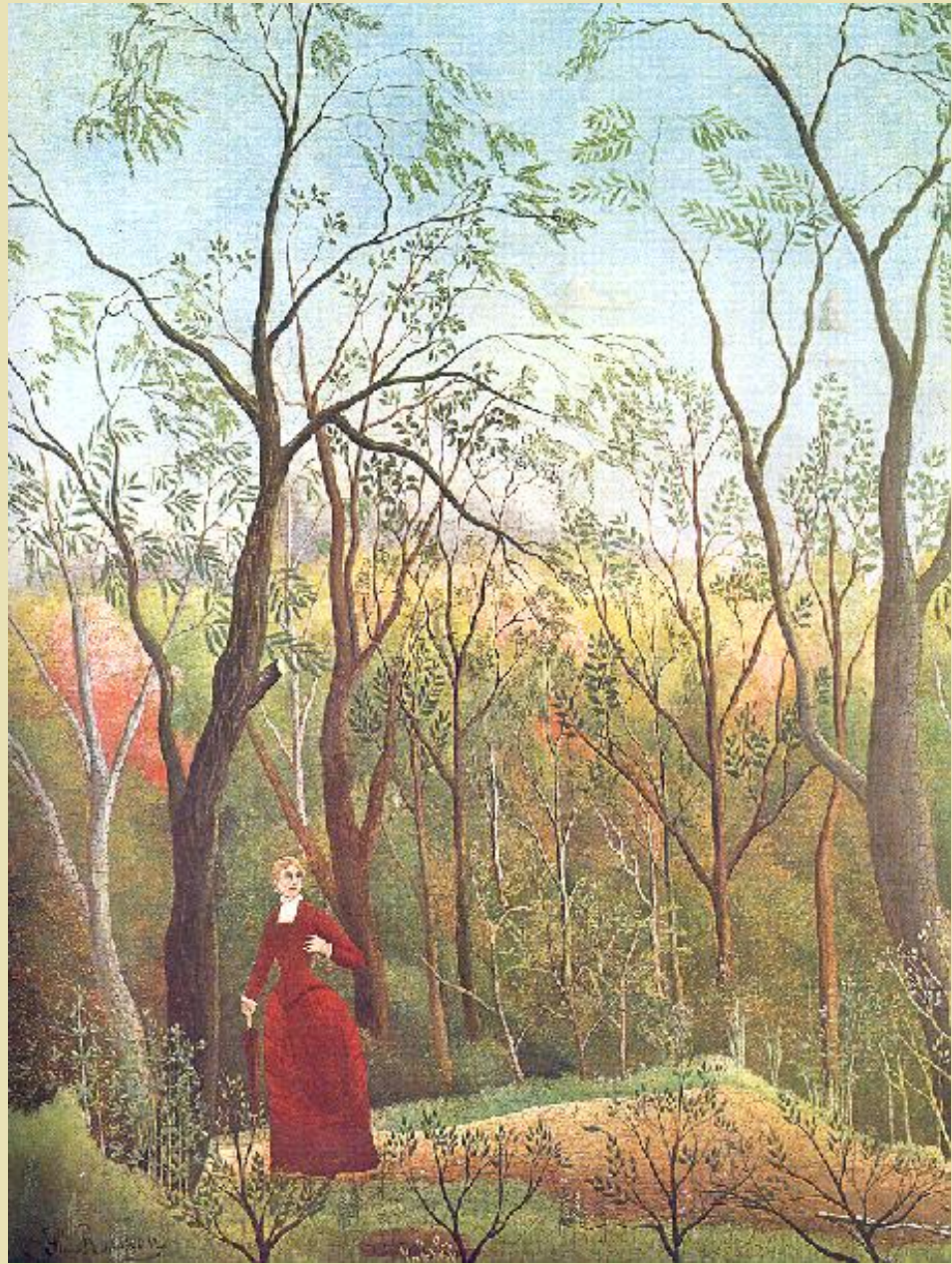




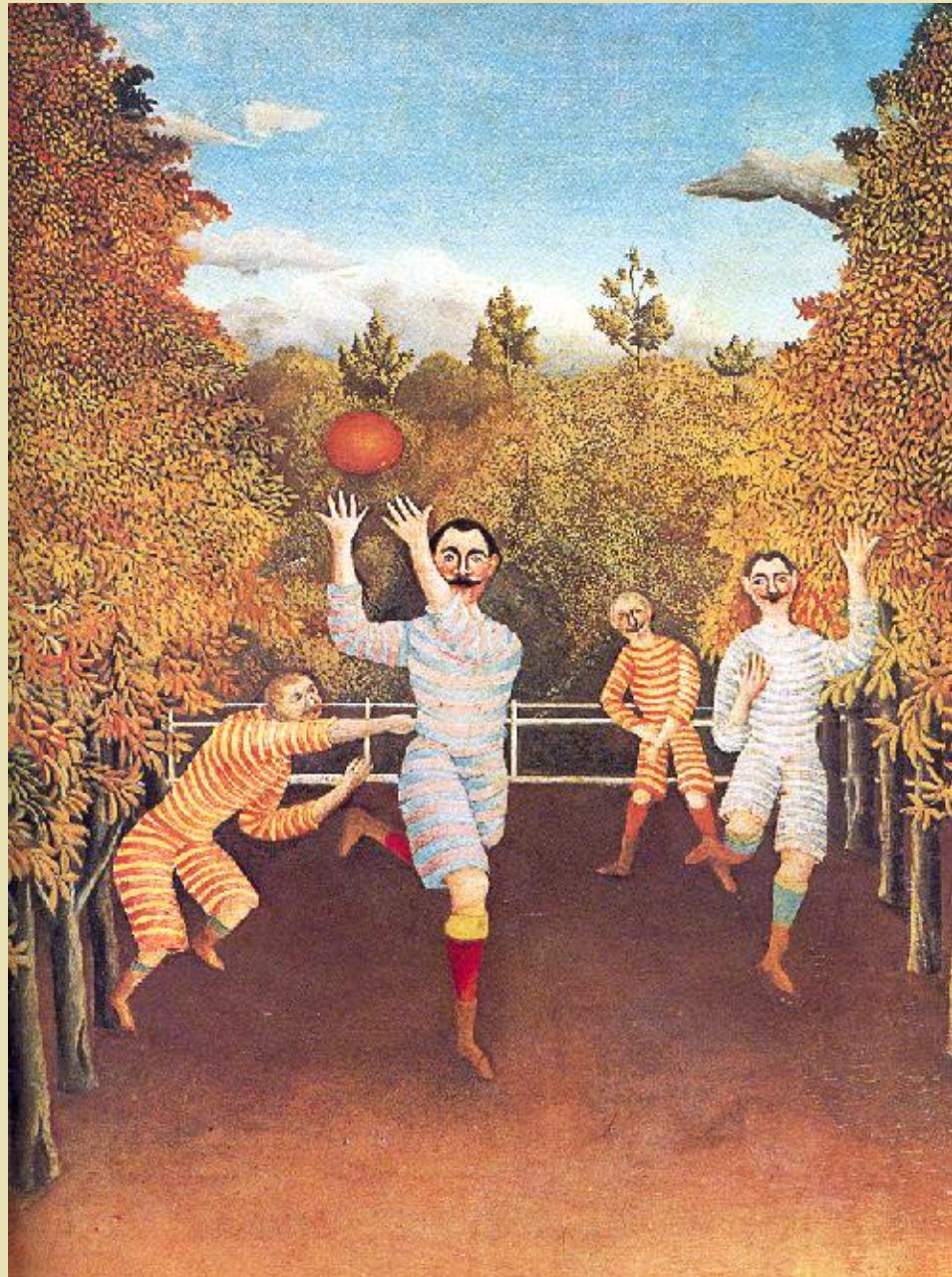
你可以從盧梭的作品中，找出他的繪畫風格和特色嗎？















你也可以凝造出另
一個神秘世界嗎？