

勿忘 銘記歷史 · 珍愛和平  
9.18

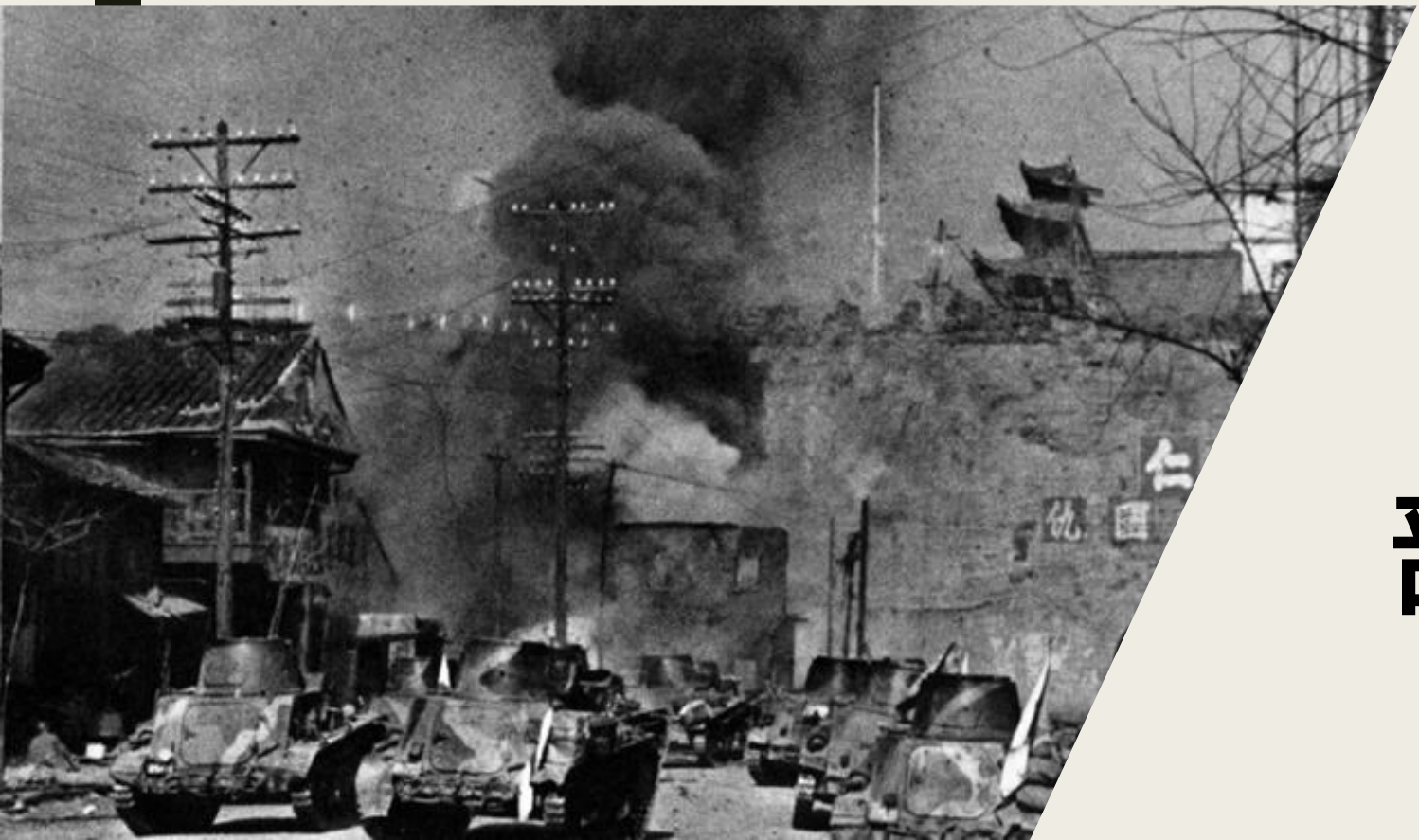


主辦：



中華人民共和國香港特別行政區政府  
教育局


承辦： 國史教育中心(香港)



# 「抗日戰爭」 部分重要事件

# 歷史背景

1930年代初，日本**軍國主義**抬頭，積極對外擴張，中國是日本的主要侵略目標。1931年9月，發生「**九一八事變**」導致**東北淪陷**。1937年7月7日，日本發動「**七七盧溝橋事變**」，中國**抗日戰爭**全面開展。

 知多一點點

**軍國主義**：強調國家須保持強大軍事力量，透過侵略別人獲取利益。

# 抗戰前中日軍力對比

(資料來源：侵華日軍南京大屠殺遇難同胞紀念館—南京大屠殺史實展)

	中國	日本
人口	約4億6000萬	約1億
陸軍	210萬*	38萬
海軍	5.9萬噸排水量, 66艘	190萬噸排水量, 200多艘
空軍	305架	2,700架

\*中國軍隊所擁有的各類槍炮、馬匹等裝備均比日本軍隊少很多。



**思考區：看看這些數據，你能想像當時抗戰有多艱難嗎？**

# 日本侵略中國事件 ( 1931年以後較重大事件舉隅 )

**1931**

九一八事變  
日本侵略東北

**1933**

日本攻佔山海關、  
長城、熱河等地

**1937**

七七事變，日本侵略上海、北平、天津等地  
12月侵佔南京，進行南京大屠殺

**1945**

日本無條件投降  
中國抗戰勝利

**1932**

一二八事變  
日本侵略上海  
其後扶植「滿洲國」  
傀儡政權

**1936**

日本策動  
「華北五省自治」

**1938**

日本侵略華中、  
華南地區

**1941**

12月25日  
日本佔領香港，香港淪陷

日本侵華使中國軍民慘遭戰  
禍傷害，**國家蒙受**  
**巨大耻辱**

# 九一八事變

1931年9月18日，日軍在遼寧省瀋陽市炸毀了南滿鐵路的一段，誣稱鐵路被中國破壞，藉此出兵中國東北，史稱「九一八事變」，及後東北淪陷。



侵略瀋陽的日本軍人

## 遼寧省瀋陽市



黑龍江、吉林、遼寧是中國東北的三個省份，合稱「東北三省」。九一八事變後，日本進佔中國東北，這些省份相繼陷落。



EX 77 79  
Education Bureau



## 日軍轟炸東北

1931年九一八事變爆發後，日軍向東北全境發動攻擊，圖為9月28日日軍轟炸遼寧省紅頂山中國軍營的情形。

# 日本侵略中國事件 ( 1931年以後較重大事件舉隅 )

**1931**

九一八事變  
日本侵略東北

**1933**

日本攻佔山海關、  
長城、熱河等地

**1937**

七七事變，日本侵略上海、北平、天津等地  
12月侵佔南京，進行南京大屠殺

**1945**

日本無條件投降  
中國抗戰勝利

**1932**

一二八事變  
日本侵略上海  
其後扶植「滿洲國」  
傀儡政權

**1936**

日本策動  
「華北五省自治」

**1938**

日本侵略華中、  
華南地區

**1941**

12月25日  
日本佔領香港，香港淪陷

日本侵華使中國軍民慘遭戰  
禍傷害，**國家蒙受**  
**巨大耻辱**

# 七七盧溝橋事變

Education Bureau



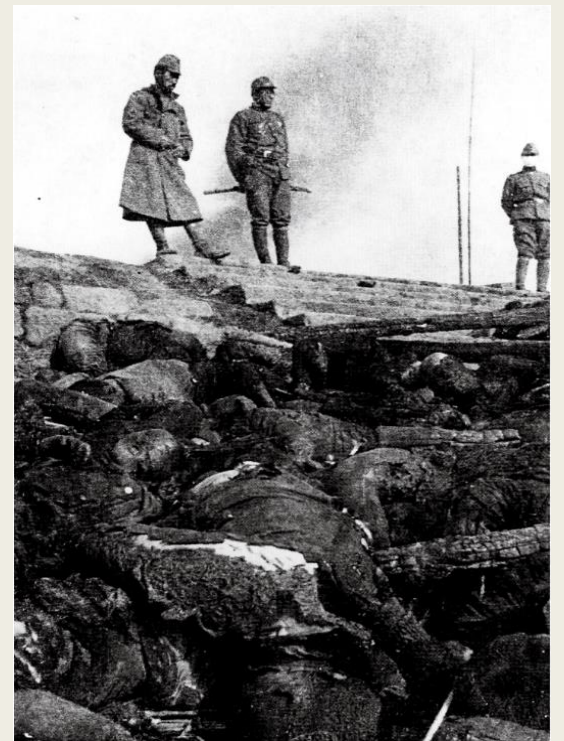
盧溝橋

1937年7月7日，日軍在**盧溝橋**附近進行軍事演習。晚上，藉口一名日軍失蹤，要進入城內搜查。中國駐軍拒絕，日軍向中國軍隊開槍，中國駐軍還擊，史稱「**七七盧溝橋事變**」。

1937年7月17日，蔣介石發表廬山宣言，宣佈**全面抗戰**。



# 南京大屠殺 — 悲痛的歷史



1937年12月，日軍攻陷南京城，繼而進行大屠殺，殺死超過30萬中國同胞。

# 戰爭的殘酷



無辜百姓的家園被日軍佔據，  
無家可歸。

## 民眾流離失所



未能逃避戰火的中國民眾，不幸喪生。

## 平民傷亡



日軍蹂躪過後，城市頓成廢墟。

## 大規模破壞



# 日本侵略中國事件 ( 1931年以後較重大事件舉隅 )

**1931**

九一八事變  
日本侵略東北

**1933**

日本攻佔山海關、  
長城、熱河等地

**1937**

七七事變，日本侵略上海、北平、天津等地  
12月侵佔南京，進行南京大屠殺

**1945**

日本無條件投降  
中國抗戰勝利

**1932**

一二八事變  
日本侵略上海  
其後扶植「滿洲國」  
傀儡政權

**1936**

日本策動  
「華北五省自治」

**1938**

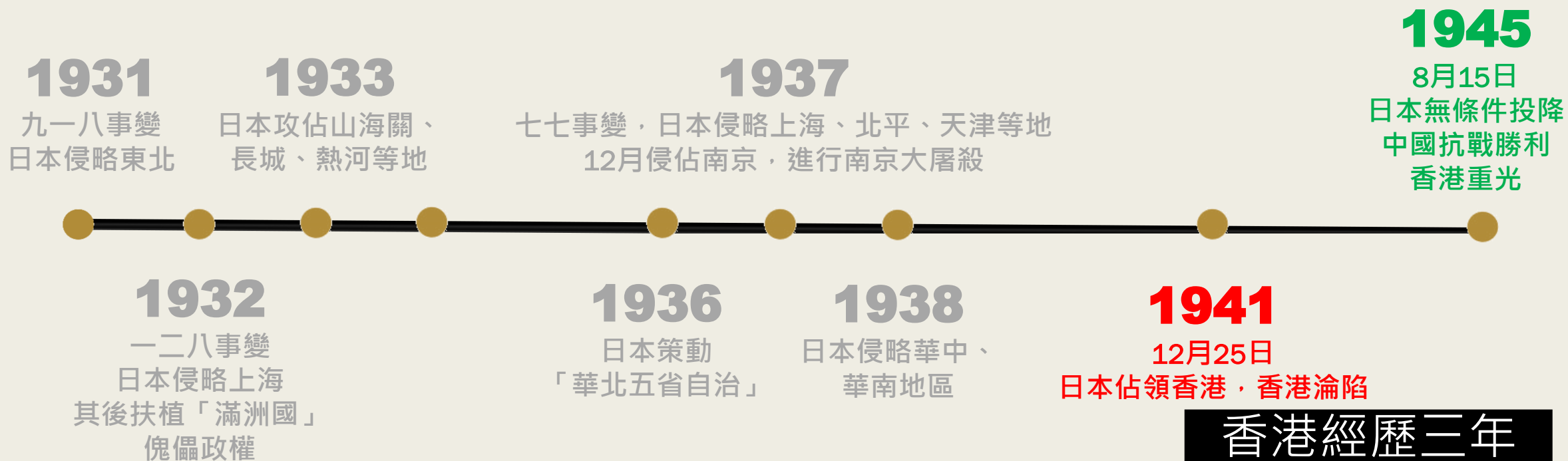
日本侵略華中、  
華南地區

**1941**

12月25日  
日本佔領香港，香港淪陷

日本侵華使中國軍民慘遭戰  
禍傷害，**國家蒙受**  
**巨大耻辱**

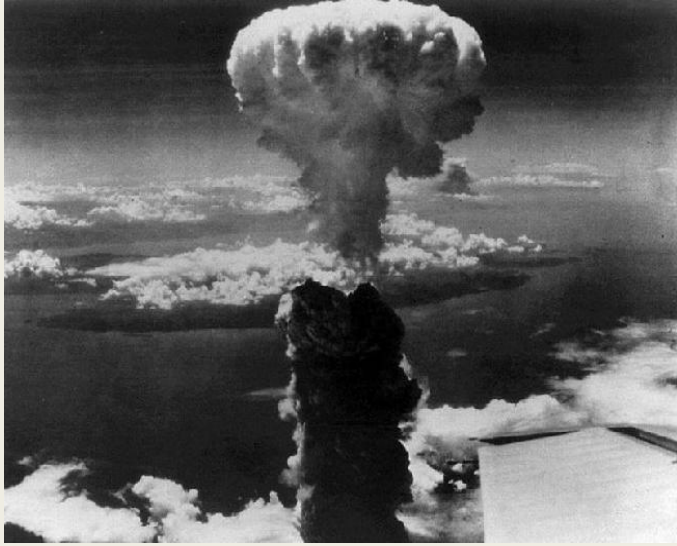
# 內地、香港同甘共苦的經歷



抗日戰爭是中國人永不磨滅的記憶。  
內地同胞、香港市民在日軍鐵蹄之下，生活苦不堪言。  
內地、香港在同一歷史卷軸上，同甘共苦。

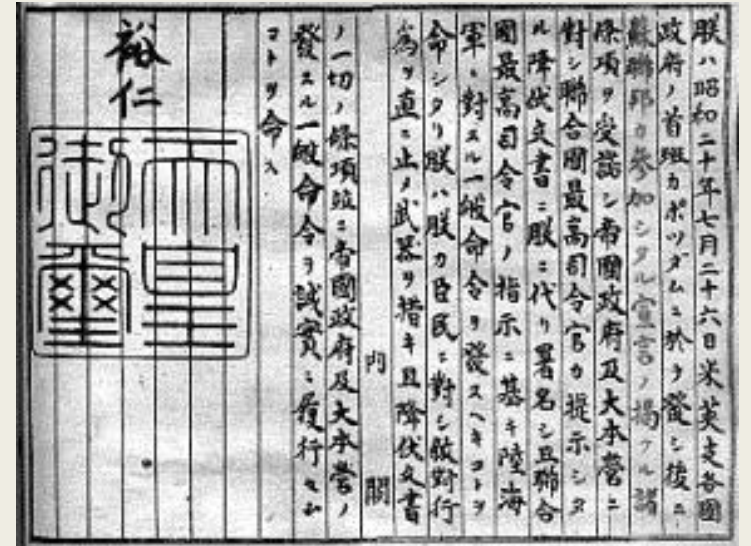
香港經歷三年  
零八個月的  
**日佔時期**

# 日本投降



1945年8月6日和9日，**美國**先後在日本的廣島和長崎投下**原子彈**。

1945年8月15日，日皇裕仁宣佈**無條件投降**。



# 九一八事變 紀念活動



中國遼寧省瀋陽市內有一座**九一八歷史博物館**。館前的殘曆碑記載着一段**關於1931年9月18日在中國東北發生的抗戰歷史**。

圖片來源：[http://ghzy.hangzhou.gov.cn/art/2020/8/28/art\\_1228962741\\_55770518.html](http://ghzy.hangzhou.gov.cn/art/2020/8/28/art_1228962741_55770518.html)

[https://www.ccdi.gov.cn/yaowen/202009/t20200918\\_225761.html](https://www.ccdi.gov.cn/yaowen/202009/t20200918_225761.html)

# 九一八事變 紀念活動



每年9月18日，這裡都會舉辦紀念九一八事變的活動。  
學生、軍人、社會各界人士列隊整齊，莊嚴肅穆。

# 九一八事變 紀念活動



民眾代表和官員舉行撞鐘鳴警儀式，**撞鐘14下、鳴警3分鐘**。

圖片來源：

<http://www.chinanews.com/tp/hd2011/2011/09-18/66059.shtml>

<http://www.chinanews.com/gn/2014/09-18/6606465.shtml>

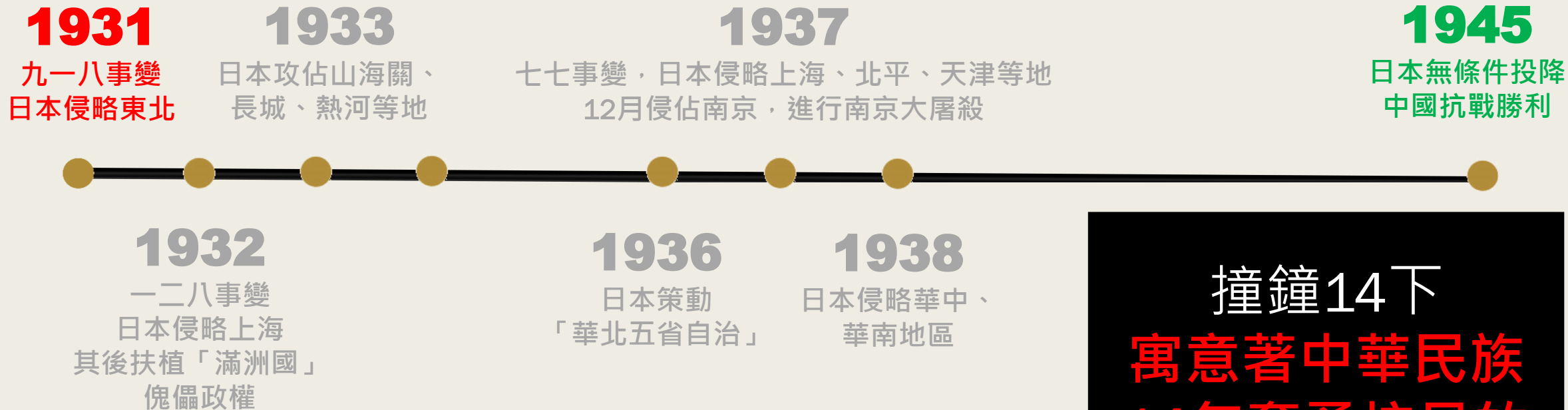


思考站：

「撞鐘14下」有何含意？



# 日本侵略中國事件 ( 1931年以後較重大事件舉隅 )



九一八事變揭開二十世紀日本侵華的序幕。自**1931**年九一八事變爆發起，至**1937**年中國人民團結抗日，八年全面抗戰展開，至**1945**年取得勝利，日本宣告投降，中國經歷長達14年艱苦磨難的戰爭歲月。

撞鐘14下  
寓意著中華民族  
14年奮勇抗日的  
艱辛歷程

# 結語

「抗日戰爭」是每個中國人都不能忘記的歷史，我們希望學生能謹記戰爭是殘酷和可怕的，學會珍惜得來不易的和平；並且從當時人民艱苦抗戰的事跡出發，學習承擔精神、堅毅、責任感等價值觀，感受家國情懷，以裝備自己，貢獻國家。